

Mały podgrzewacz przepływowy MCX



Zastosowanie

Do pojedynczych punktów poboru:

- > Umywalka (np. WC dla gości)
- > Pomieszczenie sanitarne w obiektach
- > Zaplecza kuchenne (MCX 6 lub MCX 7)



Mały podgrzewacz przepływowy MCX



Pytania dotyczące produktu: +48 61 8499408

| Klasa efektywności energetycznej A (Skala: A+ do F) | ☕ | ☕ | ☕ ☕ | ☕ ☕ |
|--|-------------------|-------------------|-------------------|-------------------|
| | MCX3 | MCX4 | MCX6 | MCX7 |
| Nr artykułu: | 1500-15003 | 1500-15004 | 1500-15006 | 1500-15007 |
| Konstrukcja: | ciśnieniowa | | | |
| Dopuszczalne ciśnienie znamionowe [MPa (bar)]: | 1 (10) | | | |
| Przyłącza wody (śrubowe): | G $\frac{3}{8}$ " | | | |
| Zakres wyboru temperatur [°C]: | > 35 – 38 – 45 | | | |
| Wydajność ciepłej wody przy $\Delta t = 25 K$ ¹⁾ [l/min]: | 2,0 | 2,5 | 3,3 | 3,7 |
| Przepływ załączający/ max przepływ ²⁾ [l/min]: | 1,2 / 2,0 | 1,5 / 2,5 | 1,5 / 3,3 | 1,5 / 3,7 |
| Moc znamionowa [kW]: | 3,5 | 4,4 | 5,7 | 6,5 |
| Napięcie [1~ / N / PE 220 – 240 V AC]: | ☺ wtyk sieciowy | ☑ stałe przyłącze | ☑ stałe przyłącze | |
| Napięcie [2~ / PE 400 V AC]: | | | | ☑ stałe przyłącze |
| Prąd znamionowy [A]: | 15 | 19 | 25 | 16 |
| Wymagany przekrój przewodów [mm ²]: | 1,5 | 2,5 | 4,0 | 2,5 |
| Grzałka nieosłonięta IES [®] : | ✓ | | | |
| Współpraca ze Smart Control: | ✓ (opcjonalnie) | | | |
| Zdalne sterowanie radiowe: | ✓ (opcjonalnie) | | | |
| Współpraca z kolektorem, do dogrzewania wody (temp. na wlocie ≤ 70°C): | ✓ | | | |
| Certyfikat VDE / stopień ochrony: | ✓ / IP 25 | | | |
| Specyficzna rezystywność wody przy 15°C [Ω cm] ≥ : | 1100 | 800 | 800 | 1100 |
| Pojemność znamionowa [litry]: | 0,2 | | | |
| Waga (stan napełniony) [kg]: | ok. 1,5 | | | |
| Wymiary (wys. × szer. × gł.) [cm]: | 13,5 × 18,6 × 8,7 | | | |

1) Wzrost temperatury np. z 15°C do 40°C 2) Ilość przepływu wody ograniczona do optymalnego podniesienia temperatury, dopasowanie poprzez regulację przepływu

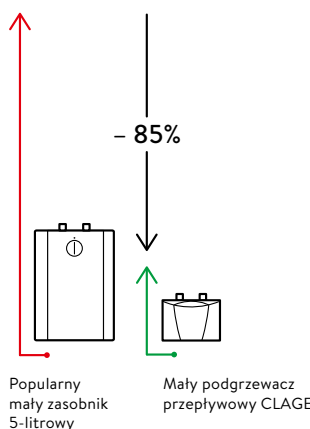
Opis

- > Sterowany elektronicznie przepływowy podgrzewacz wody (urządzenie podumywalkowe) w formie mini do efektywnego zaopatrzenia w wodę jednej umywalki lub zlewozbióra kuchennego
- > Pobór mocy grzewczej jest automatycznie regulowany przez elektronikę. Zapewnia to perfekcyjną temperaturę ciepłej wody bez konieczności domieszania zimnej wody.
- > Panel przyciskowy z kolorowymi diodami LED do wyboru temperatur 35°C, 38°C lub 45°C.
- > System grzałki nieosłoniętej IES[®] z wymiennym wkładem grzewczym odpowiada za dłuższą żywotność, mniejsze zużycie i jest efektywny i łatwy w serwisowaniu
- > Na wtyk sieciowy (3,5kW) wzgl. przewód (od 4,4kW), dł.: ≤ 65 cm
- > Budowa ciśnieniowa, pasuje do armatur ciśnieniowych i bezciśnieniowych
- > Zestaw przyłączeniowy (trójnik i elastyczny wąż ciśnieniowy) do zaworu kątownego w zakresie dostawy
- > Regulator strumienia do zastosowania w tulejkach armatury M 22/24
- > Może być sterowany przez tablet lub smartphona (od iOS 9* / Android-OS 4.4) – konieczny jest w tym przypadku moduł nadawczo-odbiorczy FXE 3 i App »Smart Control«

Porównanie ekonomiczności (źródło: www.clage.pl)

Oszczędza do 85% energii w porównaniu z popularnym małym zasobnikiem.

Mały przepływowy podgrzewacz wody przekonuje niewielkimi wymiarami i oszczędnym trybem pracy. Woda jest podgrzewana tylko w czasie przepływu. Ciepła woda nie jest magazynowana a energia konieczna do utrzymania urządzenia w gotowości jest zaoszczędzona. Porównanie wskazuje wyraźnie na roczny potencjał oszczędnościowy podgrzewacza przepływowego, gdyż straty ciepła zasobnika są wyższe niż ilość energii zużytej do mycia rąk.



Mały podgrzewacz przepływowy MCX



Pytania dotyczące instalacji: +48 61 8499408

Przykładowa instalacja z armaturą **bezcisnieniową**.

Wymiary w mm

Podczas instalacji należy przestrzegać instrukcji montażu i użytkowania.

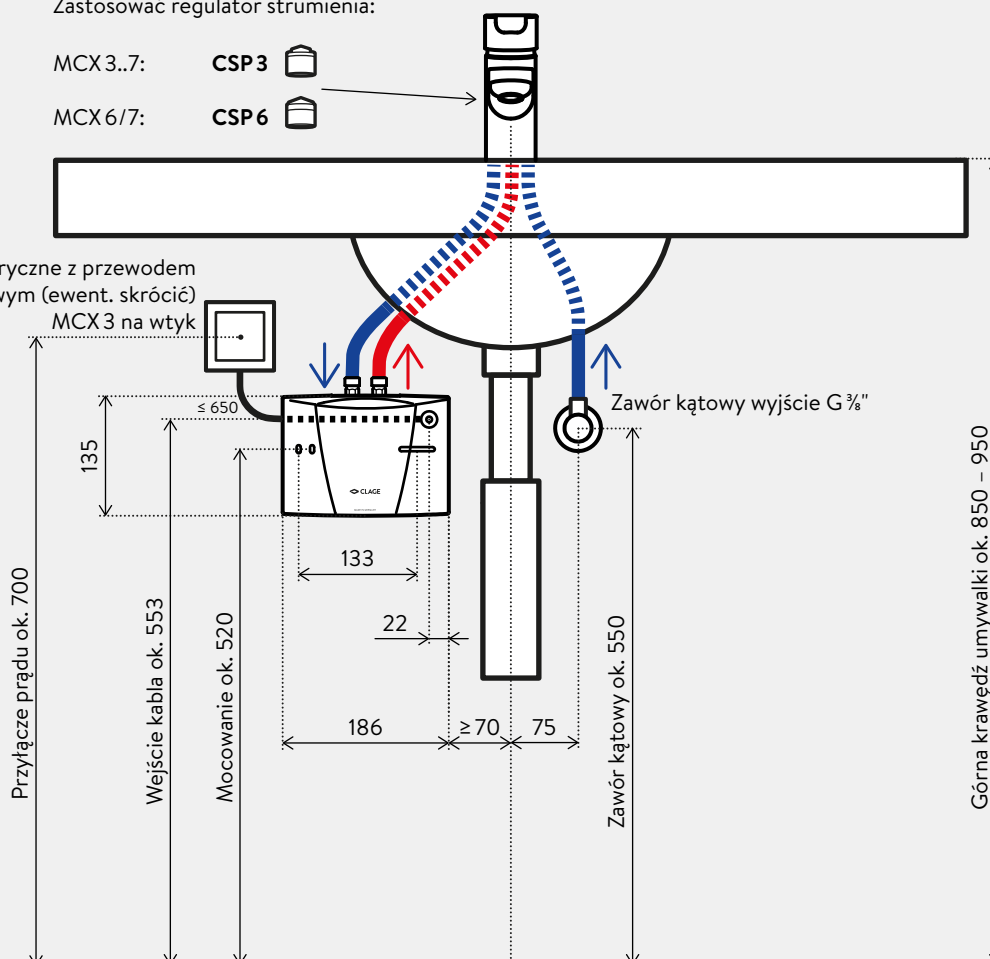
Zastosować regulator strumienia:

MCX 3..7: **CSP 3**

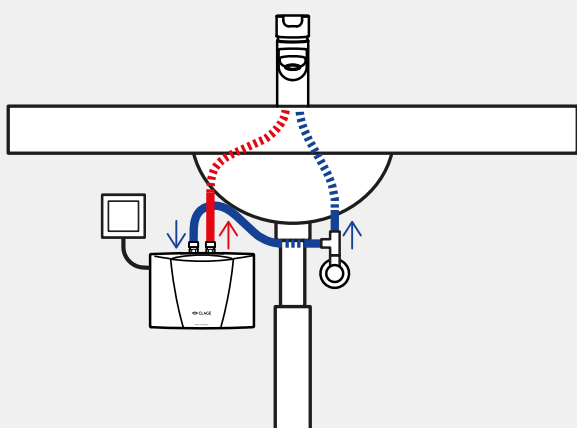
MCX 6/7: **CSP 6**

Przyłącze elektryczne z przewodem sieciowym (ewent. skrót) MCX3 na wtyk

Głębokość urządzenia 87

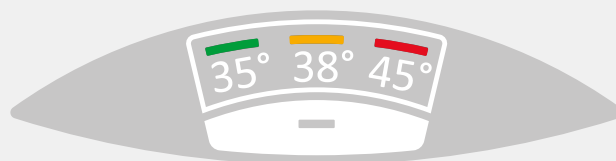


Alternatywna instalacja z armaturą **ciśnieniową**.



Przyciskowy panel sterowania

Panel sterowania z przyciskami i trzema kolorowymi diodami LED służy do ustawiania maksymalnej temperatury wody wylotowej na 35°C, 38°C lub 45°C.





Akcesoria do montażu podblatowego (zawarta w zakresie dostawy)

FVS

Elastyczny wąż przyłączeniowy 3/8 cal nakrętka × 3/8 cal nakrętka, długość 50 cm

Nr art. 89620

Trójnik

Specjalny trójnik 3/8 cal nakrętka × 3/8 cal stożek zaciskowy Ø 10 mm

Nr art. 89610



Regulator strumienia CSP3 i CSP6 (zawarte w zakresie dostawy)

Regulator strumienia na końcówce armatury wspomaga oszczędność energii i wody podczas korzystania z małego podgrzewacza. Specjalne regulatory CSP mieszają powietrze z wodą tworząc zwarty, miękki strumień wody, który nie przyska lecz pięknie się perli.

Regulator strumienia wody do zastosowania w tulejkach armatury M 22/24

CSP 3 (< 2 l / min): Nr art. 0010-00421

CSP 6 (< 3,5 l / min): Nr art. 0010-00461



FXS 3 zestaw zdalnego sterowania radiowego (opcjonalnie)

Bezprzewodowy pilot zdalnego sterowania FX3 oraz adapter Bluetooth® FXE w zestawie do instalacji w przepływowym podgrzewaczu. Oprócz obsługi urządzenia, radiowy pilot zdalnego sterowania umożliwia wygodną regulację temperatury przepływowego podgrzewacza wody na odległość ok 10 metrów w budynku. Bezpieczna transmisja bezprzewodowa Bluetooth®, bezstopniowy wybór temperatury za pomocą dwóch przycisków, dwa przyciski o stałej wartości i wyświetlacz LCD, magnetyczny uchwyt ścienny i baterie (w zestawie). IP 20. Wymiary (wys. × szer. × gł.): 5,8 × 12,5 × 1,9 cm

FXS 3: Nr art. 3200-34020



FXE 3 rozszerzenie (opcjonalnie)

Adapter radiowy do instalacji w przepływowym podgrzewaczu wody do komunikacji podgrzewacza ze smartfonem/ tabletem lub zdalnym sterowaniem radiowym CLAGE. To rozszerzenie jest wymagane, jeśli urządzenia nie są wyposażone w pilota zdalnego sterowania FX 3.

FXE 3: Nr art. 3200-34022

